

Berlevåg kommune

Teknisk drift

Snøskuterløyper i Berlevåg – friluftsliv og snøskuterløyper

2021

Vurdering av snøskuterløyper opp mot prinsippene i lov om friluftslivet (friluftsloven)

Postadresse

Berlevåg kommune
Rådhusgata 2
9980 Berlevåg

Besøksadresse

Rådhusgata 2
9980 Berlevåg

Telefon

78 78 20 00

Fax

78 98 19 81

E-post

postmottak@berlevåg.kommune.no

Web

www.berlevag.kommune.no

Foretaksregisteret

962 388 108



Innholdsbeskrivelse

Snøskuterløyper i Berlevåg – friluftsliv og snøskuterløyper	1
Innholdsbeskrivelse.....	2
1. Innledning	3
Kommunalt løypenettverk iht. snøskuter i Berlevåg kommune 2021.....	3
2. Beskrivelse og kartlegging av friluftsområder	4
3. Snøskuterløyper og friluftsliv i Berlevåg kommune.....	5
Løype 1 Berlevåg (tettsted) – Gulgofjorden	5
Løype 2 Berlevåg Lufthavn – Store Molvik	5
Løype 3 Skånsvikdal – Kvitnes.....	5
Løype 4 Store Molvik – Skierrevárjohka	5
Løype 5 Langvannet/Guhkesjávri – Fv. 890 ved Botndal.....	5
Løype 6 Gulgofjorden – Liibu – Ruopmejohka.....	5
Løype 7 Kongsfjord – Buetjernet	6
Løype 8 Nikko-Per-Dalen – Risfjordkrysset.....	6
Løype 9 Risfjordkrysset – Kjerkhaugvatna – Buetjernet.....	6
Løype 10 Buetjernet – Oarddo – Tilknytning Til Båtsfjord Kommune	6
Løype 11 Gednje Kryss – tilknytning til Tana kommune	7
Løype 12 Skonsvikveien 17 – Lagmannsgata (internløype)	7
Løype 13 Breidalen - Løberg Larsensgate 12 (internløype)	7
Løype 14 Breidalen – W. Grundtsgate – Østregate (internløype)	7
Løype 15 Vestre Kirkegård - Fjellveien 9 (internløype).....	7
Løype 16 Skånsvikelva – Midtfjellet	8
Løype 17 Skonsvikelva ved Sjørdalen – Sløketoppen	8
Løype 18 Molvik – Raggosletta	8
Løype 19 Storelvdalen – Raggovidda	8
Løype 20 Vesterdalen – Store Kløftvannet	8
Løype 21 Fv. 890 ved Kongsfjorddalen – Austerbotn	8
Løype 22 Vidartjernet – Fossvatna.....	9
Løype 23 Buetjernet – Tranga	9
Kildereferanser.....	10
Foreninger.....	Error! Bookmark not defined.

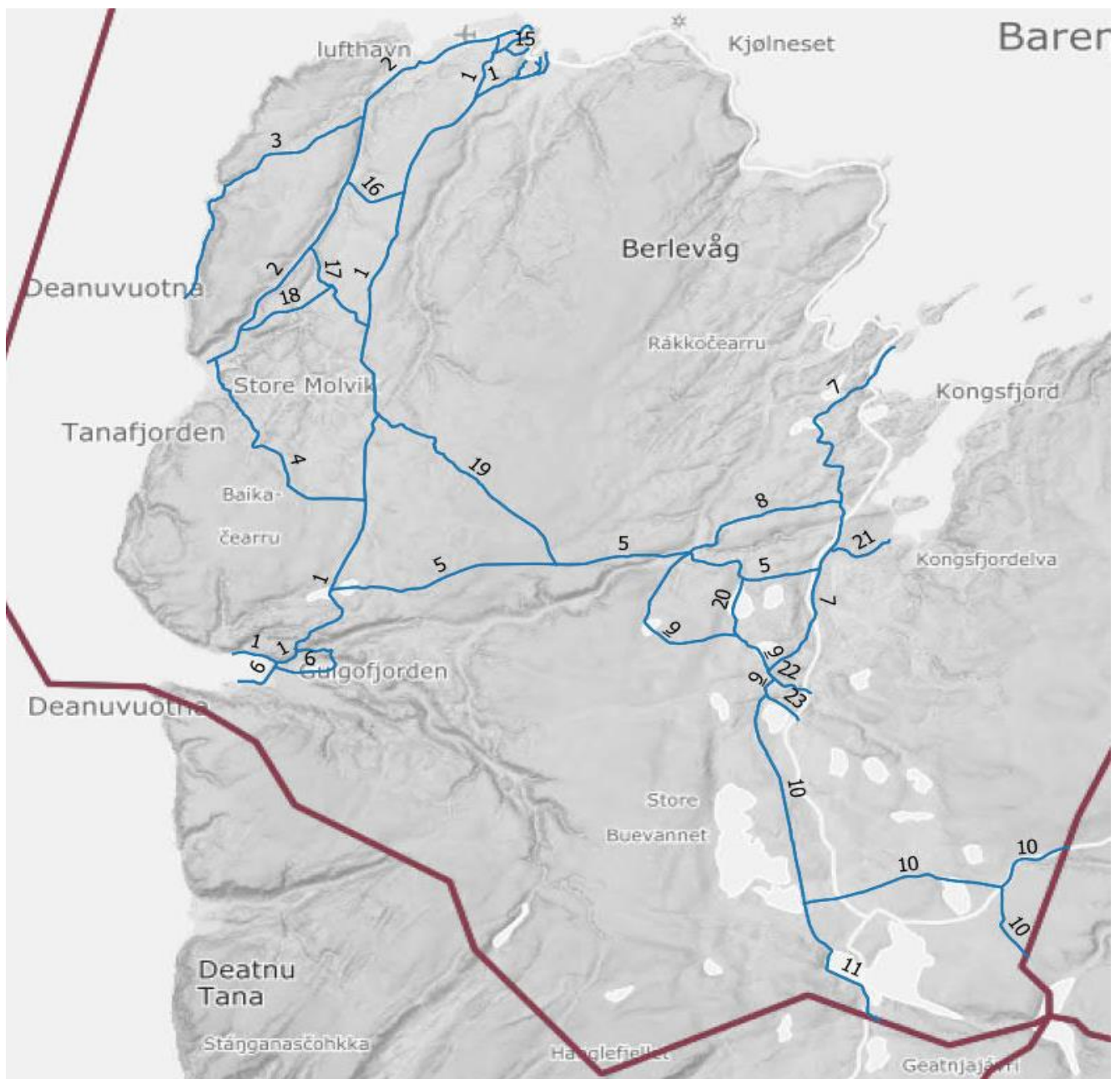


1. Innledning

Kommunens myndighet til å fastsette forskrift om snøskuterløyper er hjemlet i motorferdselloven med forskrift. Kommunen plikter til å undersøke hvor stor innvirkning skuterløypene vil ha for friluftslivet i kommunen.

Her kan du se det kommunale løypenetverket i henhold til snøskuter i Berlevåg Kommune:

Kommunalt løypenetverk iht. snøskuter i Berlevåg kommune 2021



Figur 1: Oversiktskart av snøskuterløyper i Berlevåg kommune. Løypene er vist i blåfarge og kommunegrenser i rødfarge. Generert fra mottatt kartgrunnlag vha. QGIS.



2. Beskrivelse og kartlegging av friluftsområder

Det er en rekke turstier og park- leke- og idrettsområder i Berlevåg som kan benyttes til friluftsliv og fritidsaktivitet. Snøskuterkjøring kan gjerne falle som en del av fritidsaktivitet og friluftsliv, men det skal samtidig ikke være til hinder for annet friluftsliv og fritidsbruk i kommunen. Dette gjelder blant annet, men er ikke begrenset til, skiaktivitet og turaktivitet til fots. Flere av friluftslivsområdene er tilgjengeliggjort av og har en nær tilknytning til snøskuterløypene. Snøskuterløypene har derfor en viktig betydning for friluftslivsområdene og i disse tilfeller er dette tatt med i vurderingen.

Kommunens myndighet til å fastsette forskrift om snøskuterløyper er hjemlet i motorferdselloven. Kommunen har som plikt etter § 4a fjerde ledd i forskriften å utrede følgende før løypeforslaget sendes på høring:

«[...] utrede virkningen løypene vil ha for friluftsliv og naturmangfold i influensområdet, samt kartlegge og verdsette friluftslivsområdene der løypene planlegges, og vurdere disse områdene opp mot øvrige friluftslivsområder i kommunen.»

I tillegg har Loven om friluftsliv (friluftsloven) følgende formål som står skrevet i § 1:

«Formålet med denne loven er å verne friluftslivets naturgrunnlag og sikre almenhetens rett til ferdsel, opphold m.v. i naturen, slik at muligheten til å utøve friluftsliv som en helsefremmende, trivselskapende og miljøvennlig fritidsaktivitet bevares og fremmes.»

I henhold til parkering er det tillatt å parkere ved løypen eller ved siden av offentlig vei, såfremt det ikke er til ulempe for ferdsel og trafikk.

Når det gjelder kartleggingen av friluftsområder er følgende veiledning blitt benyttet, hvilket er hentet fra Miljødirektoratets veileder «Kartlegging og verdsetting av friluftslivsområder» (M98-2013):

Verdi (Kategori)	Forklaring
A	Svært viktig friluftslivsområde
B	Viktig friluftslivsområde
C	Registrert friluftslivsområde
D	Ikke klassifisert friluftslivsområde

Støynivå, kulturminner og kulturmiljø, natur- og dyremangfold er undersøkt av kommunen i egne dokumenter som vedlegg til snøskuterforskriften for Berlevåg kommune.



3. Snøskuterløyper og friluftsliv i Berlevåg kommune

Løype 1 Berlevåg (tettsted) – Gulgofjorden

Løype 1 er den lengste av snøskuterløypene i Berlevåg kommune. Løype 1 strekker seg helt fra Berlevåg (tettstedet), som faller i kategorien C – registrert friluftsområde, og sørover i kategori B – viktig friluftsområde helt mot Gulgofjorden. Etersom Gulgofjorden er et landskapsvernområde, er denne delen av løypen dermed kategori A – svært viktig friluftsområde. Løypen følger også hovedveien imellom tettstedet med boliger i nord og landskapsvernområde i sør.

Løype 2 Berlevåg Lufthavn – Store Molvik

Løype 2 som strekker seg fra Berlevåg flyplass mot Molvik er et viktig friluftsområde. Kategori B blir gjeldende for store deler av denne løypen.

Løype 3 Skånsvikdal – Kvitnes

Skånsvikdal og løypen derfra mot og langs Kvitnes er et viktig friluftsområde og kategori B blir dermed gjeldende for store deler av denne løypen. Friluftslivet ved Kvitnes er også hyppig, noe som gjør dette området viktig for fritidsbruk og friluftsliv.

Løype 4 Store Molvik – Skierrevárjohka

Løypen strekker seg fra Store Molvik og sørvest, deretter ved elven Skierrevárjohka og tilknytning mot løype 1. Store Molvik er et svært viktig friluftsområde og det gjør at kategori A gjelder for store deler av løypen. Samtidig er dette den eneste løypen som tar av fra Store Molvik og direkte sørover istedenfor å kjøre rundt, noe som øker viktigheten til løypen.

Løype 5 Langvannet/Guhkesjávri – Fv. 890 ved Botndal

Løype 5 strekker seg fra Gåsvatnan og østover mot Doktorgammen/Risfjordkrysset. Deretter går løypen østover mot løype 7. Doktorgammen blir gjerne brukt til friluftsliv, samt sti/vei imellom. Dette gjør dermed løypen til kategori B med beskrivelsen viktig friluftslivsområde.

Løype 6 Gulgofjorden – Liibu – Ruopmejohka



Løype 6 er en løype med greiner innen Gulgofjorden. Sørvest fra det sentrale knutepunktet er det et område som heter Liibu, ved Liboklubben og østover går en løype ved noen daltopper sør for Ruopmejohka. Nordover fortsetter løypen mot tilknytning til løype 1. Siden Gulgofjorden er et vernet landskapsområde blir denne delen av løypa kategori A med Svært viktig friluftsområde, der den sørlige delen er ettertraktet for friluftsliv og fiske ved innsjø og i havet. Løypen utenfor Gulgofjorden kan regnes som kategori B - viktig friluftsområde.

Løype 7 Kongsfjord – Buetjernet

I løype 7 ved Kongsfjord og sørover mot Buetjernet. Kongsfjord er et kulturmiljø som er svært viktig, i tillegg til et unikt landskap. Løypen som fortsetter sør for Kongsfjord er også området mye brukt mye til friluftsliv. Området har kulturelle og naturavhengige severdigheter og løypen kan regnes som kategori A med beskrivelsen svært viktig friluftsområde.

Løype 8 Nikko-Per-Dalen – Risfjordkrysset

I løype 8 som strekker seg gjennom Nikko-Per-Dalen og over Lomtoppvatnan til Risfjordkrysset (Doktorgammen) er brukt mye til friluftsliv. Løypen befinner seg sør for Kongsfjord og har tilknytning til Risfjordkrysset som gjerne brukes som en plass for å slappe av og nyte naturen. Løypen kan regnes som kategori A – svært viktig friluftsområde.

Løype 9 Risfjordkrysset – Kjerkehaugvatna – Buetjernet

Løype 9 strekker seg fra Risfjordkrysset/Doktorgammen (mellom Langdalen, Øster-Risfjorddalen og Vesterdalen). Deretter fortsetter den i sørvestlig retning mot Kjerkehaugvatna, ved Lille Kløftvatnet/Uhca Loapmejávri og videre sørøstover forbi Firkantvannet, nord for Buetjernet. Området er mye brukt til friluftsliv og området kan kategoriseres som kategori A – svært viktig friluftsområde.

Løype 10 Buetjernet – Oarddo – Tilknytning Til Båtsfjord Kommune

Løype 10 strekker seg fra Buetjernet, forbi Store Buevannet og Lille Buevannet like ved Båtsfjord og Tana. Området har et rikt friluftsliv, samt natur- og dyremangfold og kulturminner og kulturmiljø. Løypen fortsetter østover forbi Gednje kryss nord for Oarddo og mot kommunegrensen Berlevåg – Båtsfjord gjennom Fylkesvei 891. Løypen kan det kategoriseres som kategori B – viktig friluftsområde i store deler av løype 10.



Det skal nevnes at det er viktige kulturminner ved Lille Buevannet, slik som fangslokaliteten, og det skal tas hensyn til kulturmiljøet langs disse områdene. Mer om dette står det i Vedlegg E om kulturminner og kulturmiljø.

Løype 11 Gednje Kryss – tilknytning til Tana kommune

I løype 11 som går forbi Gednje kryss, langs kraftlinjen ved Gednje og videre mot kommunegransa til Berlevåg-Tana nord for Stjernevannet er det et fint naturområde. Området kan kategoriseres som kategori B – viktig friluftsområde i store deler av løypen.

Løype 12 Skonsvikveien 17 – Lagmannsgata (internløype)

Internløypen i Berlevåg fra Skonsvikveien 17 som fortsetter forbi Nordregate, videre nedenfor Vikaveien før det når Lagmannsgata, kan regnes som et boligområde med noe turgåing fra de ulike boligområdene. Dette kan kategoriseres som kategori C - registrert friluftslivsområde.

Løype 13 Breidalen - Løberg Larsensgate 12 (internløype)

Internløypen mellom Breidalen og Løberg Larsensgate i Berlevåg kan regnes som et boligområde med noe turgåing fra de ulike boligområdene. Dette kan kategoriseres som kategori C - registrert friluftslivsområde.

Løype 14 Breidalen – W. Grundtsgate – Østregate (internløype)

Internløypen i Berlevåg her er splittet i to. Den ene løypen går fra Breidalen over "Raet" bak Lensmannskontoret til W. Grundtsgate 1. Det andre går fra "Raet" ned til Jernbanebrua, langs Østregate til Berlevåg Motell og Camping. Det kan regnes som et boligområde med noe turgåing fra de ulike boligområdene. Dette kan kategoriseres som kategori C - registrert friluftslivsområde.

Løype 15 Vestre Kirkegård - Fjellveien 9 (internløype)

Internløypen med skuterløype ovenfor Vestre Kirkegård til Fjellveien 9 i Berlevåg kan regnes som et boligområde med noe turgåing fra de ulike boligområdene. Dette kan kategoriseres som kategori C - registrert friluftslivsområde.



Løype 16 Skånsvikelva – Midtfjellet

Løypen fortsetter fra «Rørbrua» ved Skånsvikelva og videre nord for Rikardslåtta ved løype 2 til Midtfjellet ved løype 1. Løypen kan regnes som kategori B – viktig friluftsområde.

Løype 17 Skonsvikelva ved Sjørdalen – Sløketoppen

Løype 17 som strekker seg fra Skonsvikelva ved Sjørdalen, nord for Stormyra og videre sørøst langs skuterløype mot Sløketoppen, kan i store deler av løypen regnes som kategori B - viktig friluftsområde.

Løype 18 Molvik – Raggosletta

Løypen fra Molvik til Raggosletta er en liten tilknytningsløype som kan brukes dersom det er dårlige snøforhold på snøskuterløype 2 kan regnes som kategori A med beskrivelsen svært viktig friluftsområde. Turer til fots er vanlig ved dette området.

Løype 19 Storelvdalen – Raggovidda

Løypen strekker seg fra Storelvdalen mellom Eidelvhytta og Raggosletta ved snøskuterløype 1, og gjennom Raggovidda til tilknytning ved snøskuterløype 5. Området ved Eidelvhytta er brukt til mye friluftsliv og kan i store deler av løypen regnes som kategori B - viktig friluftsområde.

Løype 20 Vesterdalen – Store Kløftvannet

Løype 20 som strekker seg fra Vesterdalen og forbi Vesterdalselva i det punktet der elven deler seg i flere armer fra løype 5, deretter videre sørover forbi Store Kløftvannet mot løype 9. Løypen kan kategoriseres som C - registrert friluftsområde.

Løype 21 Fv. 890 ved Kongsfjorddalen – Austerbotn

Løype 21 fra Fv. 890 mot Austerbotn er en eksisterende løype som har blitt brukt tidligere. Denne kan regnes som svært viktig friluftsområde med kategori A, ettersom området er unikt og er et landskapsvernområde.



Løype 22 Vidartjernet – Fossvatna

Løype 22 fra Vidartjernet ved løype 9 til Fossvatna ved Fv. 890 kan kategoriseres som kategori C - viktig registrert friluftsområde.

Løype 23 Buetjernet – Tranga

Løype 23 fra området ved løype 9 nord for Buetjernet til Tranga ved Fv. 890 kan kategoriseres som kategori C - viktig registrert friluftsområde.



Kildereferanser

Miljødirektoratet, 2013. Kartlegging og verdsetting av friluftsområder (M98-2013).

Lokale bekjente, foreninger og organisasjoner med tilknytning til eller i Berlevåg kommune.

Artsdatabanken, 2021. Artsdata [Nettside]. Hentet fra:

www.artsdata.no

Nordatlas, 2021. Nordatlas [Nettside]. Hentet fra:

www.nordatlas.no